

# Aviso de Ciclón Tropical en el Océano Pacífico

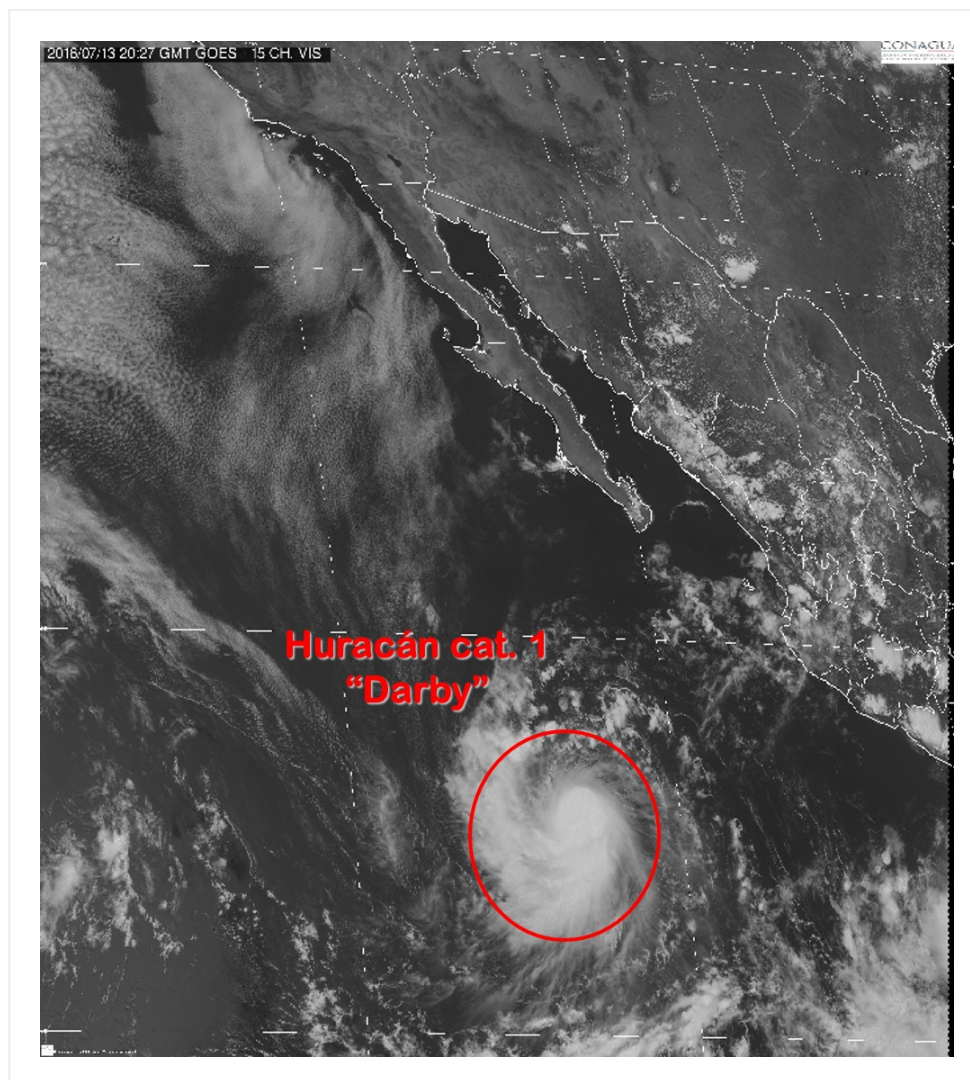
**No. Aviso: 12**

**Ciudad de México a 13 de Julio del 2016.**

**Emision: 16:15h**

Servicio Meteorológico Nacional, fuente oficial del Gobierno de México, emite el siguiente aviso:

**Síntesis: DARBY AHORA COMO HURACÁN CAT. 1**



**Imagen de satélite**

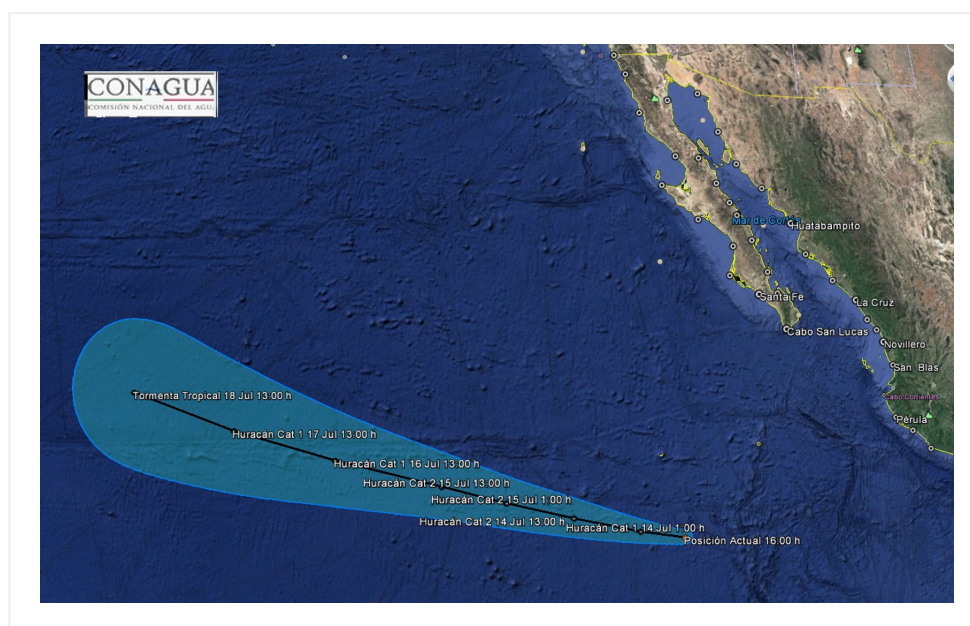
## **Situación Actual:**

"Darby" ahora como huracán cat. 1, en el Océano Pacífico, se localiza al sur-suroeste de la Península de Baja California. No afecta al país.

<b>Condiciones Actuales</b>				
<b>Hora local (hora gmt)</b>	16:00 (21:00 GMT)			
<b>Ubicación del centro del ciclón</b>	Latitud Norte:15.4°	Longitud Oeste: 113.6°		
<b>Distancia al lugar más cercano</b>	920 km al sur-suroeste de Cabo San Lucas, BCS.			
<b>Desplazamiento actual:</b>	Oeste (270°) a 19 km/h			
<b>Vientos máximos [km/h]:</b>	Sostenidos: 120 km/h	Rachas: 150 km/h		
<b>Presión mínima central [hpa]:</b>	992 hPa			
<b>Pronóstico de lluvia</b>	No afecta al país			
<b>Recomendaciones</b>	---			
<b>Extensión en cuadrantes de radios de vientos y oleaje</b>				
<b>Radio de vientos de 120 km/h</b>	35 km NE	0 km SE	0 km SO	35 km NO
<b>Radio de vientos de 95 km/h</b>	75 km NE	55 km SE	55 km SO	75 km NO
<b>Radio de vientos de 63 km/h</b>	150 km NE	110 km SE	110 km SO	150 km NO
<b>Oleaje 4 m</b>	220 km NE	165 km SE	110 km SO	220 km NO

<b>PRONÓSTICO VALIDO AL DÍA/HORA LOCAL TIEMPO CENTRO</b>	<b>LATITUD NORTE</b>	<b>LONG. OESTE</b>	<b>VIENTOS [Km/h]</b>	<b>CATEGORÍA</b>	<b>UBICACIÓN (en km)</b>
<b>14/01h</b>	15.6	115.3	140/165	Huracán categoría I	585 km al suroeste de Isla Socorro, Col. 985 km al suroeste de Cabo San Lucas, BCS.
<b>14/13h</b>	16.0	117.8	155/195	Huracán categoría II	790 km al oeste-suroeste de Isla Socorro, Col. 1,125 km al suroeste de Los Cabos, BCS.
<b>15/01h</b>	16.4	120.3	165/205	Huracán categoría II	1,245 km al suroeste de Cabo San Lázaro, BCS.

PRONÓSTICO VALIDO AL DÍA/HORA LOCAL TIEMPO CENTRO	LATITUD NORTE	LONG. OESTE	VIENTOS [Km/h]	CATEGORÍA	UBICACIÓN (en km)
<b>15/13h</b>	16.8	122.7	165/205	Huracán categoría II	1,395 km al suroeste de Cabo San Lázaro, BCS.
<b>16/13h</b>	17.3	126.7	140/165	Huracán categoría I	1,675 km al suroeste de Punta Eugenia, BCS.
<b>17/13h</b>	17.8	130.7	120/150	Huracán categoría I	1,955 km al oeste-suroeste de Punta Eugenia, BCS.
<b>18/13h</b>	18.5	135.0	100/120	Tormenta Tropical	2,285 km al oeste-suroeste de Punta Eugenia, BCS.



### Trayectoria pronóstico del Huracán cat. 1 " Darby"

Aviso No.	Fecha / Hora local CDT	Lat. Norte	Long. Oeste	Distancia más cercana (km)	Viento m <sup>í</sup> x. / rachas	Categoría	Avance
01	11 jul / 16:00	15.3	106.3	450 km al suroeste de Punta San Telmo, Mich. 465 km al sur-suroeste de Manzanillo, Col.	55/75	Depresión Tropical	Noroeste (315°) a 15 km/h

02	11 jul / 19:00	15.5	106.6	Datos obtenidos por Interpolación: 455 km al suroeste de Punta San Telmo, Mich. 460 km al sur-suroeste de Manzanillo, Col.	55/75	Depresión Tropical	Noroeste (315°) a 15 km/h
03	11 jul / 22:00	15.7	106.9	460 km al suroeste de Manzanillo, Col. 860 km al sur-sureste de Cabo San Lucas, B.C.S.	55/75	Depresión Tropical	Oeste-noroeste (285°) a 15 km/h
04	12 jul / 01:00	15.8	107.3	475 km al suroeste de Manzanillo, Col. 825 km al sur-sureste de Cabo San Lucas, BCS.	55/75	Depresión Tropical	oeste-noroeste (285°) a 15 km/h
05	12 jul / 04:00	15.8	107.6	500 km al suroeste de Manzanillo, Col. 485 km al sureste de Isla Socorro, Col.	55/75	Depresión Tropical	oeste-noroeste (285°) a 15 km/h
06	12 jul / 07:00	15.8	108.0	460 km al sureste de Isla Socorro, Col. 530 km al suroeste de Manzanillo, Col.	55/75	Depresión Tropical	oeste-noroeste (285°) a 15 km/h
07	12 jul / 10:00	16.0	108.5	535 km al suroeste de Playa Perula, Jal., y a 555 km al suroeste de Manzanillo, Col.	65/85	Tormenta Tropical	Hacia el oeste (270°) a 17 km/h
08	12 jul / 16:00	15.7	109.8	690 km al oeste-suroeste de Manzanillo, Col. 800 km al sur de Cabo San Lucas, B.C.S.	85/100	Tormenta Tropical	Oeste (265°) a 19 km/h
09	12 jul / 22:00	15.4	110.4	760 km al oeste-suroeste de Manzanillo, Col. 835 km al sur de Cabo San Lucas, B.C.S.	100/120	Tormenta Tropical	Oeste (260°) a 17 km/h
10	13 jul / 4:00	15.3	111.5	860 km al sur-suroeste de Cabo San Lucas, BCS. 870 km al oeste-suroeste de Manzanillo, Col.	110/140	Tormenta Tropical	oeste (270°) a 19 km/h

11	13 jul / 10:00	15.2	112.4	895 km al sur-suroeste de Cabo San Lucas, BCS., y a 910 km al oeste-suroeste de Playa Perula, Jal.	110/140	Tormenta Tropical	Hacia el oeste (265°) a 17 km/h
12	13 jul / 16:00	15.4	113.6	920 km al sur-suroeste de Cabo San Lucas, BCS.	120/150	Huracán categoría I	Oeste (270°) a 19 km/h

**EL SIGUIENTE AVISO SE EMITIRÁ A LAS 22:15 HRS TIEMPO DEL CENTRO O ANTES SI OCURREN CAMBIOS SIGNIFICATIVOS**

**Pronosticador:** ANGÉLICA BACA

**Revisó:** OSCAR MONTOYA